

恒立液压



卓越性能 出色效率
创造更多价值

HP系列柱塞泵

HM系列马达



质量 - 性能 - 效率

www.henglihydraulic.com

高效可靠 创造更高生产率

HP系列轴向柱塞变量泵

恒立液压设计制造的 HP 系列轴向柱塞变量泵，采用斜盘式设计，可用于液压开式回路，可广泛满足中压及高压重载工况中的各种控制功能和驱动应用。排量范围从 28~140cm³/rev，并拥有流量控制、压力控制、功率控制等多种控制方式，这样多元的组合使得应用需求更为灵活。

产品优势

- 持续压力高
- 具有良好的自吸性能
- 可靠性高，使用寿命长
- 高功率重量比
- 多种控制方式选择
- 通轴驱动选择
- 快速的控制响应
- 低脉动、低噪音

HP3V 系列

| 型号 | 排量 cm ³ /rev | 额定压力 bar | 峰值压力 bar | 最高自吸转速 r/min |
|-----|----------------------------|-------------|-------------|-----------------|
| 80 | 80 | 320 | 350 | 2400 |
| 125 | 125 | 350 | 400 | 2200 |
| 140 | 140 | 350 | 400 | 2150 |

控制方式： 负载敏感、恒压控制、恒功率控制、变功率控制、电比例排量控制

HP5V 系列（结构更紧凑、重量更轻、使用寿命更长）

| 型号 | 排量 cm ³ /rev | 额定压力 bar | 峰值压力 bar | 最高自吸转速 r/min |
|-----|----------------------------|-------------|-------------|-----------------|
| 28 | 28 | 320 | 350 | 3000 |
| 45 | 45 | 320 | 350 | 2700 |
| 60 | 60 | 250 | 280 | 2400 |
| 76 | 76 | 320 | 350 | 2400 |
| 85 | 85 | 280 | 320 | 2400 |
| 105 | 105 | 320 | 350 | 2200 |

控制方式： 负载敏感、恒压控制、电比例压力控制、恒功率控制、变功率控制



全新升级 恒立第II代斜盘式轴向柱塞泵

HP5V 系列柱塞泵与市场主流同类柱塞泵对比

最大化功率密度比和效率

- 持续工作压力320bar, 峰值压力350bar
- 结构紧凑, 重量减轻约25%
- 功率密度增大约29%
- 球面配流结构, 耐污染能力强, 容积效率高

优势特点

- 多种电液控制方式: 电比例排量、压力、扭矩等控制方式
- 前后重载轴承, 平均寿命高达10000小时
- 泵通油流道优化, 噪音降低约0.5db



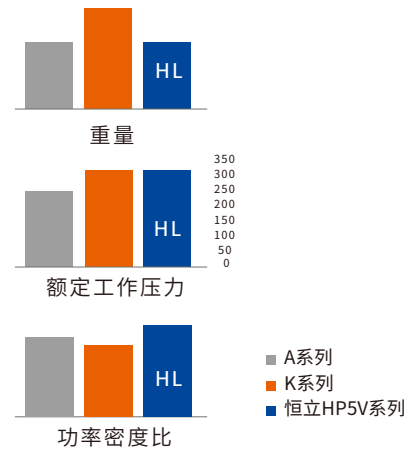
A系列泵



K系列泵

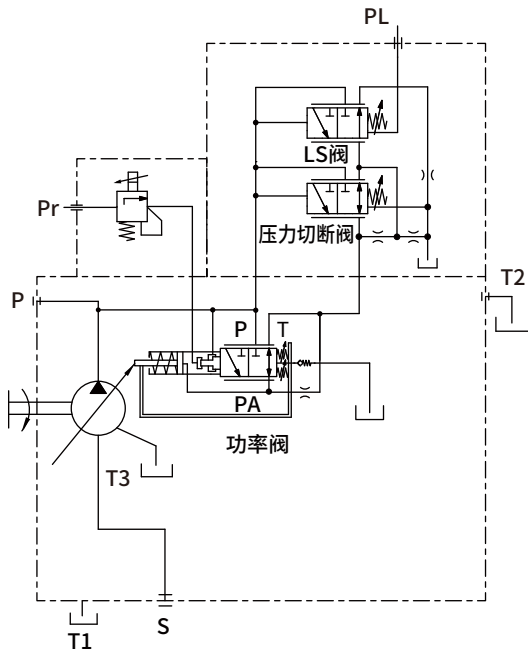


恒立 HP5V系列泵



压力等级 **↑ 28 %** 整泵重量 **↓ 25 %**

原理图



应用领域



挖掘机械

高效可靠, 经久耐用, 创造更多效益



高空作业

紧凑轻量化设计, 满足有限空间安装



桩工机械

能耗更低, 满足恶劣作业环境需求



起重机械

满足重载需求, 提供更高的工作效率



搬运机械

多种控制方式, 提供更精确的控制



隧道机械

可靠耐用, 满足高温高湿作业环境需求

强劲有力 适合紧凑空间安装

变量马达HM3V

在高空作业车辆和仓储搬运装卸机械领域，强劲的机动性能、优秀的操纵性、可靠稳定、维护方便等要求都是行走驱动所必须满足的条件。恒立 HM3V 系列轴向柱塞变量马达正是为客户这样的需求而设计，机动性强、噪音低、体积小、安装方便。配合恒立的控制阀、液压泵，及成熟的行走机械系统解决方案，将帮助您在性能、效率以及安全等方面全面提升整机水平。



搬运机械



高空作业车



成熟的行走驱动解决方案

HM3V 系列柱塞变量马达

恒立 HM3V 系列液压马达属于中载二位变量轴向柱塞马达，马达上集成有伺服变量活塞。HM3V 变量马达可应用于开式或闭式液压传动回路。采用插装式设计，体积小，重量轻，排量范围从 25~45cm³/rev，油口位置在马达的一侧，适用于高空作业车辆及仓储搬运机械轮边有限空间的安装应用，及油路布置。



特点

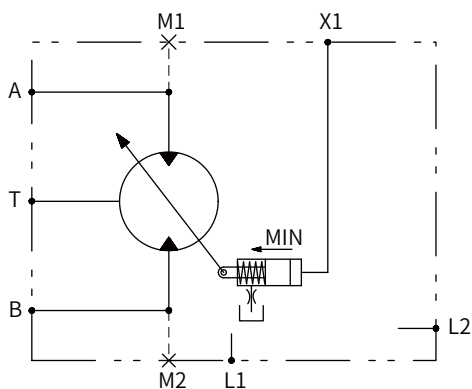
- 高的总效率
- 插装式设计,方便轮边安装
- 二位变量马达,可设定马达最小排量
- 马达油口集中一侧,便于安装布置
- 柱塞式马达,可用于开式或闭式回路



技术参数

| 基本型号 | 最大排量 cm ³ /rev | 额定压力 bar | 峰值压力 bar | 最高自吸转速 r/min (最大排量) |
|---------|---------------------------|----------|----------|------------------------|
| HM3V-25 | 25 | 210 | 415 | 3400 |
| HM3V-30 | 30 | 175 | 350 | 3500 |
| HM3V-38 | 38 | 210 | 415 | 3600 |
| HM3V-45 | 45 | 175 | 350 | 3500 |

原理图



| | | |
|------|------------|----|
| 控制压力 | 最小压力 (bar) | 14 |
| | 最大压力 (bar) | 69 |
| 壳体压力 | 额定压力 (bar) | 2 |
| | 最大压力 (bar) | 6 |

- 1、双位变量马达,马达初始工作位置为偏置弹簧保持的最大排量位,控制压力油可将马达切换于最小排量处。
- 2、壳体上铸造有与内部油路无关的制动器释放压力油通道,外部制动器释放压力油通过此油道连接齿轮减速器的制动释放口。
- 3、在开式回路中,马达出油口要保持一定的背压以确保马达内部组件润滑及正常工作。系统低压侧压力应保持在3bar 以上。

功率优秀 提升整机生产率



HM5X 系列柱塞定量马达

HM5X 系列斜盘定量柱塞式马达，高紧凑设计，将机械刹车装置和附属阀等高度集成于旋转部件周围，特殊设计的安装法兰，可与减速机齿圈直接连接，适用于高压开 / 闭式回路。

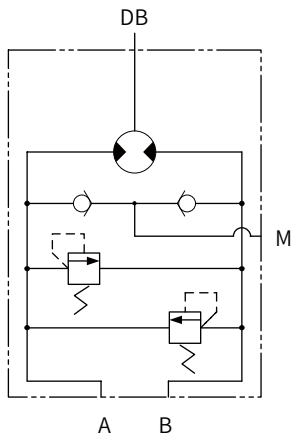
特点

- 超紧凑型设计，内部包含有旋转部件、制动部件和附属溢流阀、补油阀，防反转阀等部件
- 特殊设计安装法兰，可与减速机齿圈直接连接
- 轻量化、紧凑化改进，提高输出功率
- 柱塞式马达，可用于开式或闭式回路

技术参数

| 基本型号 | 最大排量 cm ³ /rev | 额定压力 bar | 峰值压力 bar | 最高自吸转速 r/min |
|----------|---------------------------|----------|----------|--------------|
| HM5X-027 | 27.2 | 206 | 250 | 1590 |
| HM5X-130 | 129.2 | 324 | 392 | 1850 |
| HM5X-180 | 180.1 | 324 | 392 | 1680 |

原理图



| 规格 | | HM5X-027 | HM5X-130 | HM5X-180 |
|--------------|------------|----------|----------|----------|
| 制动解除 先导压力 | 常用压力 (bar) | 15 | 34 | 33 |
| | 最大压力 (bar) | 39 | 49 | 49 |
| 壳体压力 | 额定压力 (bar) | 1 | 2 | 2 |
| | 最大压力 (bar) | 3 | 6 | 6 |

HM5X 马达是定量柱塞马达，内部可以集成制动器、溢流阀、补油阀、防翻转阀等部件，结构紧凑。主要针对回转动作而开发的产品，可以应用于挖掘机、旋挖钻机、混凝土搅拌车等回转场合。

技术成熟 带来更多效益

定量马达 HM5X

作为挖掘和旋挖机械回转机构的关键部件，回转马达工作性能的好坏，将直接影响整机的回转速度、驱动转矩、回转停车和驻车制动，是决定整机生产率的关键。恒立 HM5X 系列斜盘式柱塞定量马达基于成熟技术开发，并进行了轻量化，紧凑化改进，提高了输出功率，性能卓越可靠，与恒立的液压控制阀，液压泵组成的行走机械系统解决方案，可使整机性能、效率得到全面提升，产生更多经济效益。



挖掘机械



旋挖钻机





股票代码: 601100

恒立液压

作为中国高端液压传动技术领域的标杆企业,积极倡导产品设计、制造工艺、质量改善、管理升级四大领域创新发展。努力实现液压元件的智能制造、高效节能,通过技术创新重塑中国制造。创造世界液压行业新格局,并为全球技术创新做出贡献。

针对多样化的市场需求,恒立液压致力于为全球市场设计开发满足当地客户真实需求的液压传动产品及解决方案。尤其专注移动机械与隧道工程领域,利用我们多种成熟的应用经验,与客户建立强有力的伙伴关系,保持可持续竞争的优势。

我们的产品

- 高压油缸
- 高性能液压测试台
- 液压柱塞泵与马达
- 高精密铸件
- 移动机械用液压控制阀
- 气动元件与系统集成
- 工业用液压阀
- 冷拔无缝钢管
- 液压泵站及系统
- 表面涂层热喷涂处理

更多信息,请访问恒立液压官方网站:

www.henglihydraulic.com

联系我们,期待与您合作!

恒立液压(总部)

中国常州武进高新技术开发区龙潜路99号
TEL: 86 400 101 8889
E-mail: hengli@henglihydraulic.com

恒立(德国)

Sperenberger Straße 13D-12277 Berlin
TEL: +49 172 368 3463
E-mail: jacky.ding@henglihydraulic.com

恒立(美国)

580 Crossroads Parkway, Bolingbrook, Illinois 60440
TEL: +01 630 995 3674
E-mail: sales@hengliamerica.com

恒立(日本)

东京都港区浜松町1-18-13高桑大厦3F
TEL: +81 03 6809 1696
E-mail: hl_zhaozhen@163.com



官方网站



官方微信公众号

恒立液压对宣传册、产品手册和其他出版物中可能存在的错误不承担任何责任。恒立液压的产品一直在不断开发创新中,此宣传册中信息不针对特定行业的特殊条件或适用性。带Hengli、恒立、SHLIXIN、LIXIN、立新、InLine的字母商标或中文商标都归属江苏恒立液压股份有限公司及下属子公司和关联公司所有。未经授权禁止使用以上商标及此宣传册中的内容。