

# 多样的控制方式 市政工程车辆解决方案

V60N系列轴向柱塞泵

HVSH系列开中心控制阀

CYV系列气动控制阀



质量 - 性能 - 效率

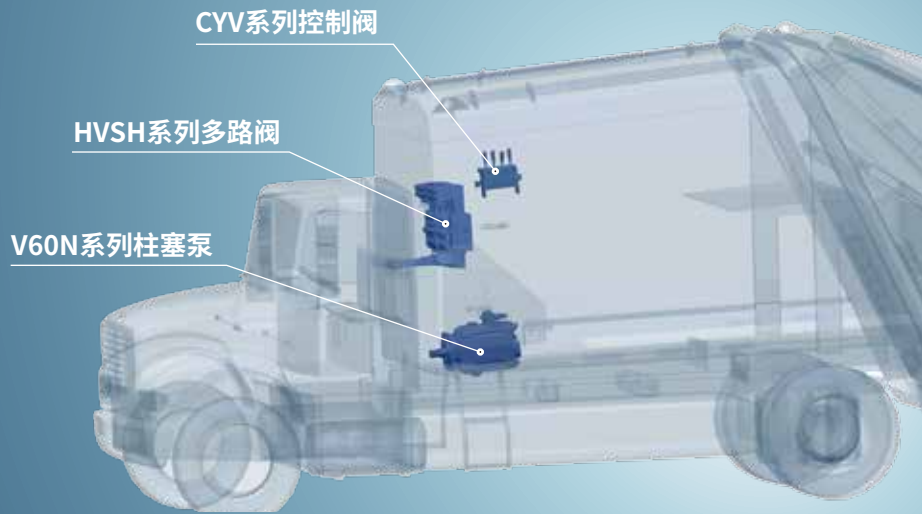
[www.henglihydraulic.com](http://www.henglihydraulic.com)

# 专为市政车辆打造 领先的液压解决方案

越来越严格的排放标准和持续上升的燃油价格,对环卫、消防、交通保障、电力维护等工程车辆的高能耗提出了更高的要求。

恒立运用积累的专业知识和技术,开发出领先的市政工程车辆液压解决方案。在不影响产品的成本和性能的同时,可显著降低车辆的燃油消耗和排放,还能有效提升工程车辆的生产力和操控舒适性。

该方案和V60N系列柱塞泵已经在垃圾车、消防车辆上成熟应用多年,性能卓越。



## 应用车型



勾臂车



清障车



扫地车



垃圾压缩车



消防车



吸污车



清洗车



抢修车

# 性能领先的市政车辆PTO泵

## V60N 斜盘式轴向柱塞泵

V60N系列轴向柱塞泵主要为市政车辆、消防车辆、起重车辆等应用场合开发的开式柱塞泵，可以直接安装于卡车的PTO上。多种控制方式，超高的功率体积比使其在同类产品中具备更强的竞争力。

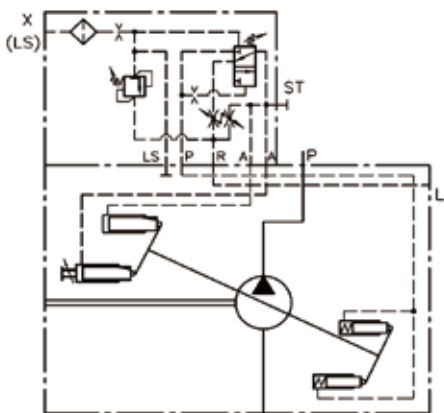


### 特点

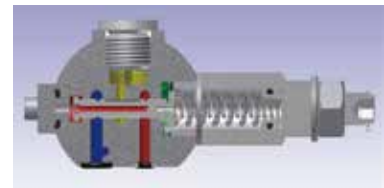
- 低噪音，更高的工作压力，可达400 bar；
- 更快的驱动速度，满足更高的速度性能；
- 最高的效率输出，较少的能源损耗；
- 控制器功能齐全，适用于所有液压功能，可选适用于PTO的各种控制阀。

### 规格参数

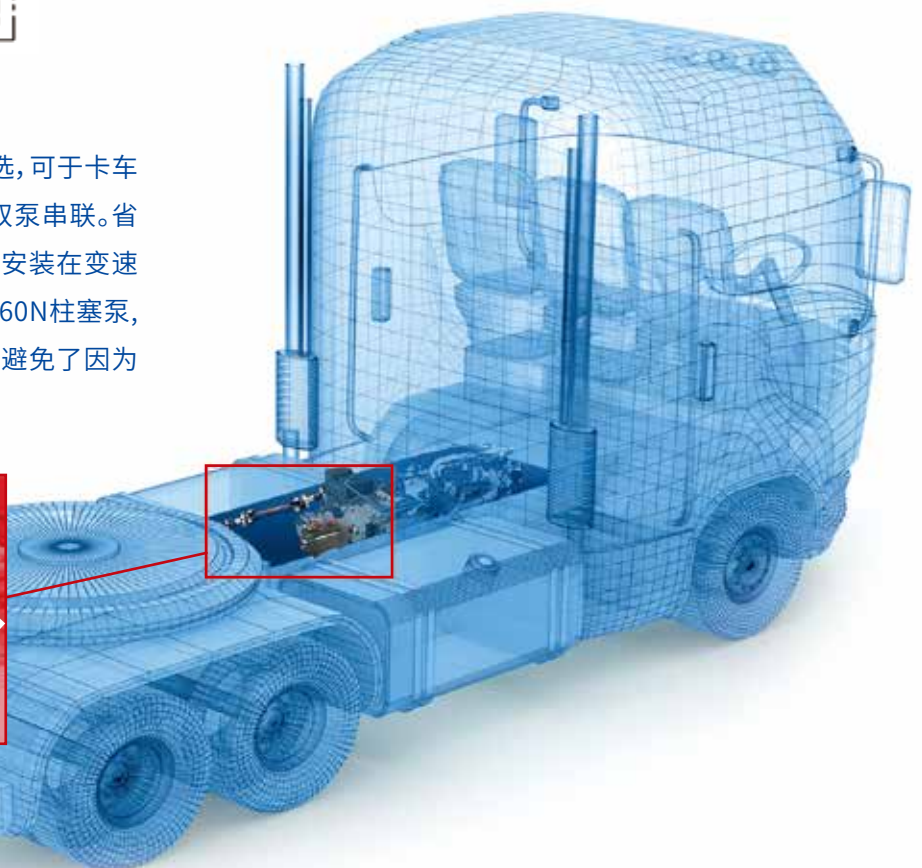
型号	排量 cm <sup>3</sup> /rev	额定压力 bar	峰值压力 bar	最高自吸转速 r/min
060	60	350	350	2500
090	90	350	400	2300
110	110	350	400	2200
130	130	400	450	2100



### LSNR控制方式



V60N体积小，拥有多种法兰规格可选，可于卡车PTO狭小封闭空间安装，并可实现双泵串联。省去了因为液压泵体积过大不能直接安装在变速箱而需要额外增加的传动轴。选择V60N柱塞泵，既降低了成本，又提高了可靠性，还避免了因为传动轴造成的能量损失。

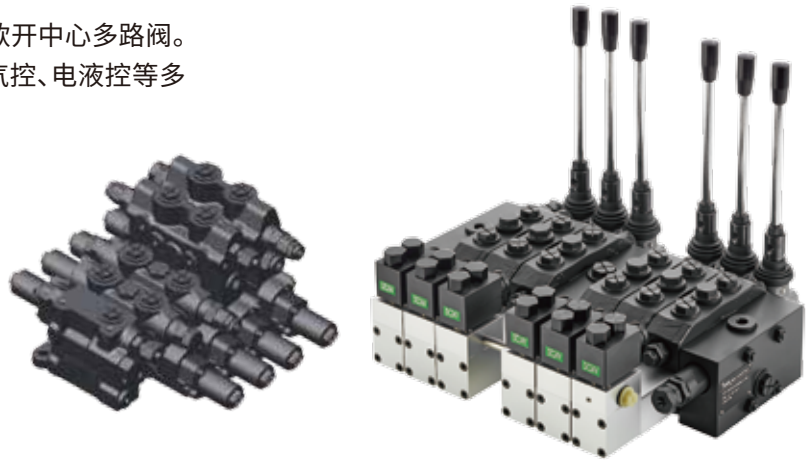


# HVSH系列开中心方向控制阀

HVSH系列多路阀是针对市政车辆开发的一款开中心多路阀。额定流量可达80L/min, 具有手动、气控、电气控、电液控等多种控制方式, 适用于各种市政车辆类型。

## 特点

- 低压损, 更节能
- 片式结构, 调整灵活
- 设置二次压力阀, 补油阀
- 体积小, 重量轻
- 手动、气动、电气动、电液动多种控制方式

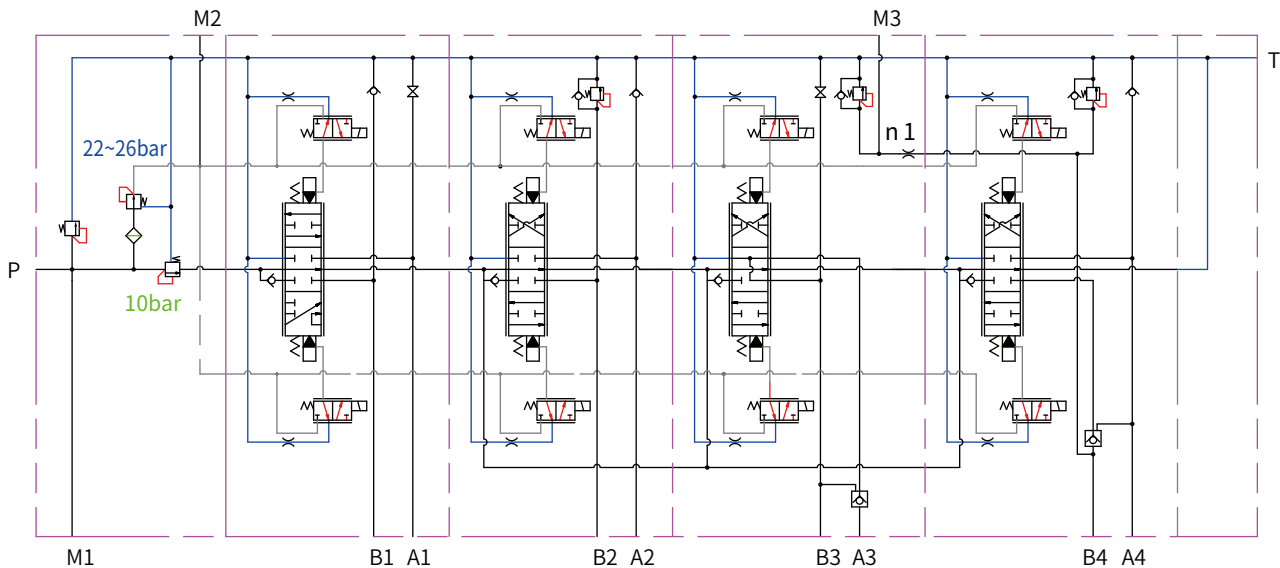


## 规格参数

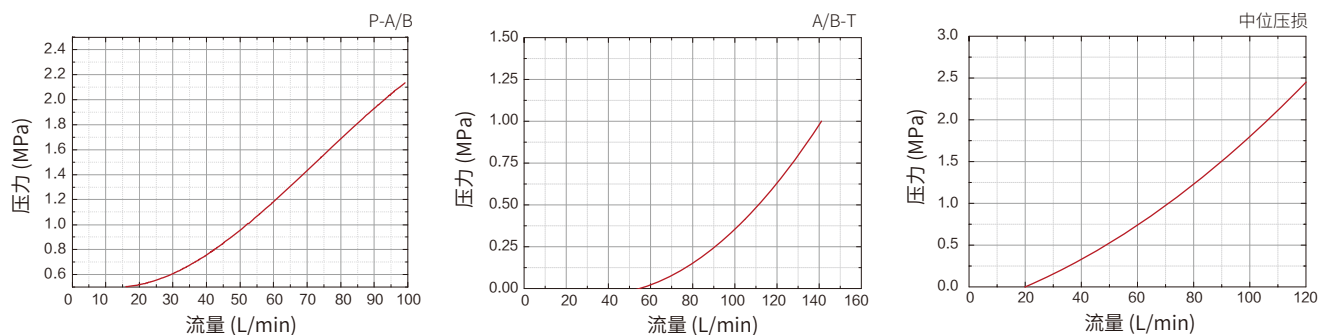
HVSH14			
通 径	14	防水等级	IP67
最高压力	350 bar	气控压力	5~10 bar
额定流量	70 L/min	液控压力	22~26 bar

HVSH16			
通 径	16	防水等级	IP67
最高压力	350 bar	气控压力	5~10 bar
额定流量	80 L/min	电控电压	24VDC

## HVSH 14多路阀液压原理图



## 压损特性曲线



# CYV系列车用气动控制阀

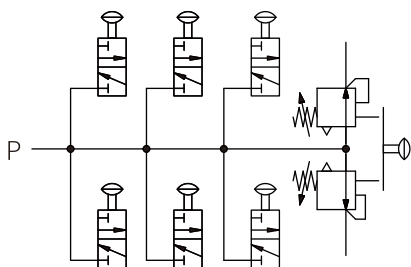
## 特点

- 铝合金材质,外观美观,质量轻盈;
- 人体工程学设计,操纵省力舒适;
- 片式结构,多样组合,不同选择;
- 结构简单,体积小,节约安装空间;
- 气路压损小,线性好,密封性能优良。

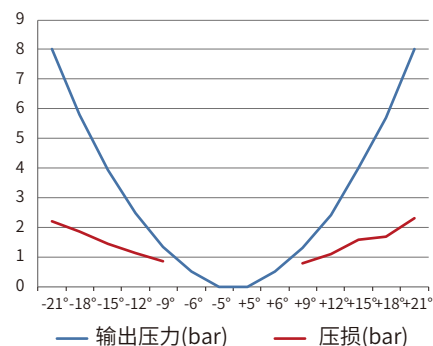
## 规格参数

型号	CYV-1	CYV-2
工作介质	经50 $\mu$ 过滤的压缩空气	
工作压力	Max. 8bar	Max. 7bar
输出压力	0~8 bar	0~7 bar
压损	Max. 1bar	
输出流量	180L/min	
环境和流体温度	-30°C ~ +60°C	
手动操作力	在8bar时, Max 4Nm	在7bar时, Max 2Nm
气源输入接管外径	$\phi$ 6mm	$\phi$ 6mm或 $\phi$ 8mm
排气接管外径	G1/4	自带消声器
输出接管外径	$\phi$ 4mm	$\phi$ 4mm

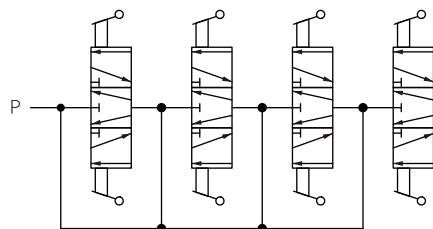
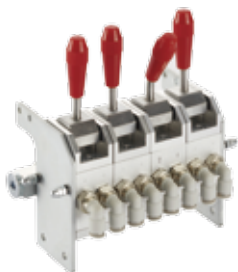
## CYV-1实物图及原理图



## CYV-1线性曲线



## CYV-2实物图及原理图



## 寿命测试

型号	CYV-1	CYV-2
测试形式	往复不间断换向操作	
测试工作压力	6 bar	4 bar
动作频率	2秒/次	1秒/次
换向次数	>10万次	>20万次
测试结果	无泄漏, 内部零件无损坏	



股票代码：601100

## 恒立液压

作为中国高端液压传动技术领域的标杆企业,积极倡导产品设计、制造工艺、质量改善、管理升级四大领域创新发展。努力实现液压元件的智能制造、高效节能,通过技术创新重塑中国制造。创造世界液压行业新格局,并为全球技术创新做出贡献。

针对多样化的市场需求,恒立液压致力于为全球市场设计开发满足当地客户真实需求的液压传动产品及解决方案。尤其专注移动机械与隧道工程领域,利用我们多种成熟的应用经验,与客户建立强有力的伙伴关系,保持可持续竞争的优势。

### 我们的产品

- 高压油缸
- 高性能液压测试台
- 液压柱塞泵与马达
- 高精度铸件
- 移动机械用液压控制阀
- 气动元件与系统集成
- 工业用液压阀
- 冷拔无缝钢管
- 液压泵站及系统
- 表面涂层热喷涂处理

更多信息,请访问恒立液压官方网站:

[www.henglihydraulic.com](http://www.henglihydraulic.com)

### 联系我们,期待与您合作!

#### 恒立液压(总部)

中国常州武进高新技术开发区龙潜路99号  
TEL: 86 400 101 8889  
E-mail: [hengli@henglihydraulic.com](mailto:hengli@henglihydraulic.com)

#### 恒立(德国)

Sperenberger Straße 13D-12277 Berlin  
TEL: +49 172 368 3463  
E-mail: [jacky.ding@henglihydraulic.com](mailto:jacky.ding@henglihydraulic.com)

#### 恒立(美国)

580 Crossroads Parkway, Bolingbrook, Illinois 60440  
TEL: +01 630 995 3674  
E-mail: [sales@hengliamerica.com](mailto:sales@hengliamerica.com)

#### 恒立(日本)

东京都港区浜松町1-18-13高桑大厦3F  
TEL: +81 03 6809 1696  
E-mail: [hl\\_zhaozhen@163.com](mailto:hl_zhaozhen@163.com)



官方网站



官方微信公众号

恒立液压对宣传册、产品手册和其他出版物中可能存在的错误不承担任何责任。恒立液压的产品一直在不断开发创新中,此宣传册中信息不针对特定行业的特殊条件或适用性。带Hengli、恒立、SHLIXIN、LIXIN、立新、InLine的字母商标或中文字商标都归属江苏恒立液压股份有限公司及下属子公司和关联公司所有。未经授权禁止使用以上商标及此宣传册中的内容。